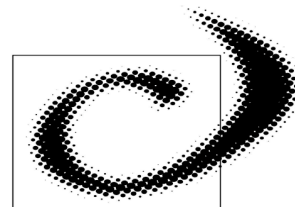


Aufnahmeprüfung für die Studiengänge IuD, IGP und MT



Hochschule für Musik
und Darstellende Kunst
Frankfurt am Main

HÖRFÄHIGKEIT

Mustertest Klausur B

Name, Vorname:
Punkte

Studiengang:

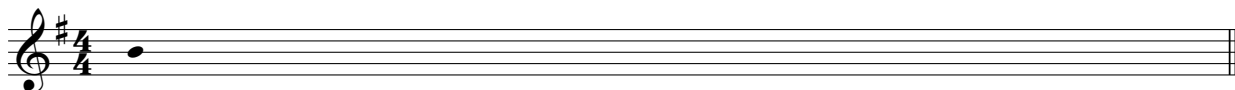
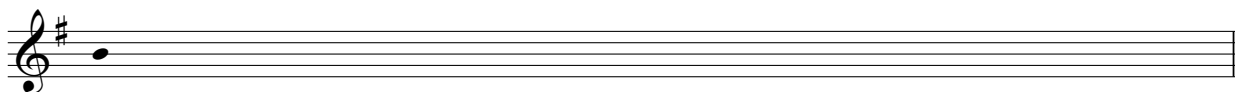
Hauptfach:

Datum:

1. Bestimmen von Taktarten
(Tonträger)

- a) b) c) d)

2. Rhythmusnotation (rhythmisierte Tonreihe)
(Klavier)

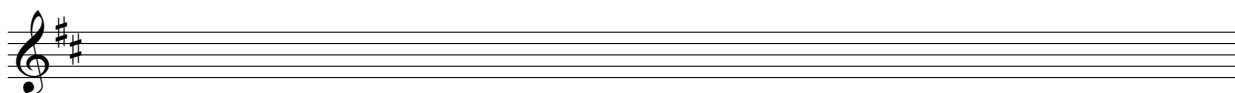
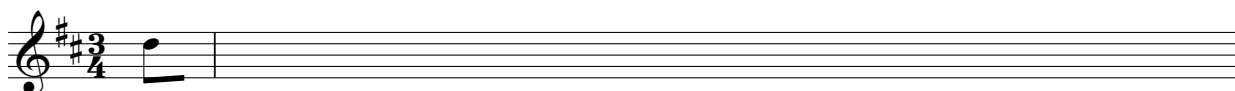


3. Intervalle
(Klavier)



4. Melodie
(Tonträger)

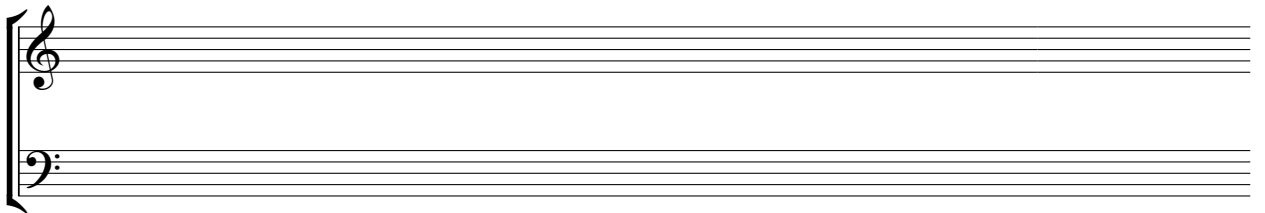
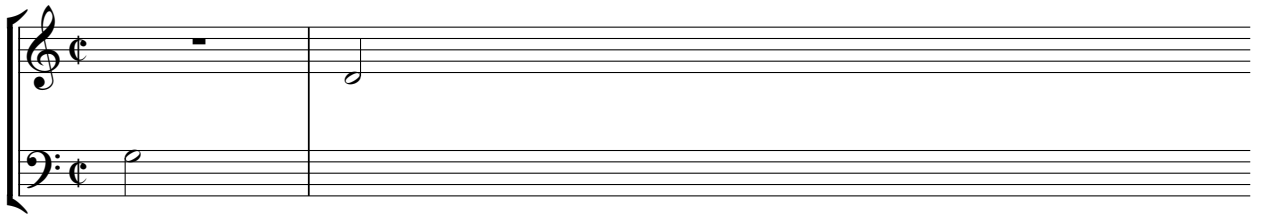
J. Haydn



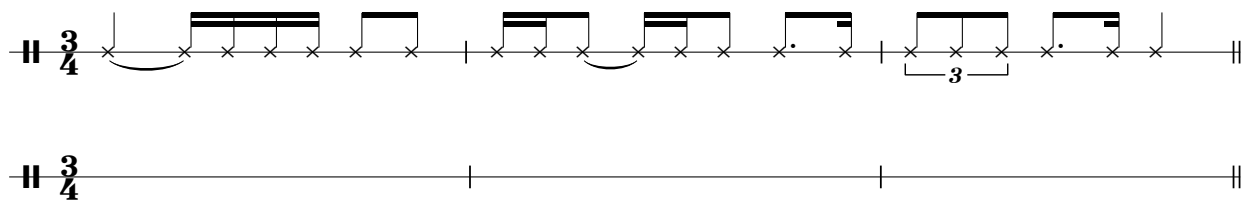
5. Akkorde
(Klavier)



6. Zweistimmiger Satz
(Tonträger oder Klavier)



7. Fehler in einem Rhythmus



8. Fehler in einer Melodie
(Klavier)

J. Brahms

